

Detallierte Statistische Auswertung des Ziegenjahres 2023

Evaluation statistique détaillée de l'année 2023

Inhalt

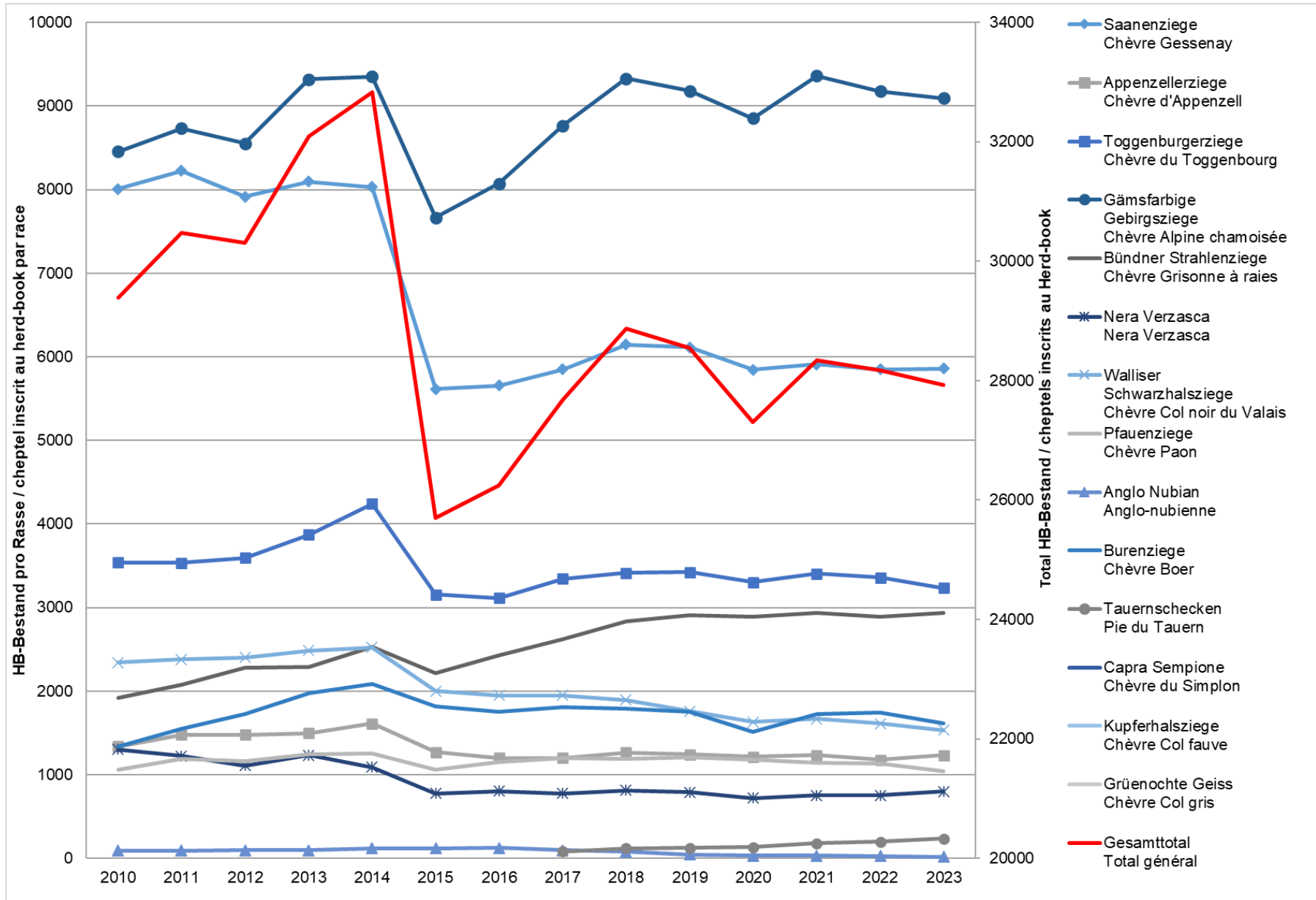
Contenu

Herdebuchbestand zwischen 2010 und 2023	2
Les cheptels inscrits au Herd-book, entre 2010 et 2023.....	2
Milchleistung nach Standardabschluss (SL) 2023 (AKL 3).....	4
Production laitières selon lactation standard (LS) 2023 (CA 3).....	4
Entwicklung der Milchmenge und der Milchgehalte nach SL und Rasse zwischen 2018 und 2023 (AKL 3)	5
Evolution des quantités de lait et des taux du lait, par LS et race, entre 2017 et 2023 (CA 3).....	5
Altersaufbau der Ziegen 2023.....	6
Structure d'âge des chèvres en 2023	6
Ziegen mit Würfen / Geborene und zur Zucht nachgenommene Gitzi 2023	7
Chèvres avant mis bas / Cabris nés vivants et cabris sélectionnés pour l'élevage en 2023.....	7
Anzahl geborene Gitzi je Rasse und Jahr sowie Jahrestotal aller Rassen zwischen 2013 und 2023.....	8
Nombres de cabris nés vivants par race et par an, et totaux annuels de toutes les races, entre 2013 et 2023	8
Erstablammalter / Zwischenwurfzeit 2023	9
Age à la première mise bas / Intervalle entre les mises bas 2023	9
Entwicklung des Inzuchtgrades seit 2010 bei allen Rassen.....	10
Evolution du taux de consanguinité depuis 2010 chez toutes les races	10
Die durchschnittlichen ALP-Gewichte der ALP-Rassen seit 2014.....	12
Poids EPN moyens relevés pour les races EPN depuis 2014.....	12
Lebtageszunahme (LTZ) in Gramm bei ALP-Rassen seit 2013	13
Les croïts journaliers (CJ) en grammes pour les races EPN, depuis 2013	13

Herdebuchbestand zwischen 2010 und 2023

Les cheptels inscrits au Herd-book, entre 2010 et 2023

Rasse race	2010	2011	2012	2013	2014	2015	2016	2017	2018	2019	2020	2021	2022	2023
1 Saanenziege Chèvre Gessenay	8008	8223	7914	8097	8029	5612	5656	5847	6146	6112	5845	5911	5850	5857
2 Appenzellerziege Chèvre d'Appenzell	1337	1479	1476	1495	1610	1271	1200	1199	1263	1243	1215	1233	1178	1231
3 Toggenburgerziege Chèvre du Toggenbourg	3540	3536	3592	3873	4240	3157	3112	3344	3412	3422	3303	3403	3360	3235
4 Gämbsfarbige Gebirgsziege Chèvre Alpine chamoisée	8454	8734	8551	9320	9353	7664	8074	8766	9328	9180	8854	9361	9178	9094
5 Bündner Strahlenziege Chèvre Grisonne à raies	1923	2077	2280	2285	2533	2219	2424	2619	2834	2907	2888	2939	2885	2939
6 Nera Verzasca Nera Verzasca	1301	1223	1110	1233	1088	777	804	777	814	788	721	752	751	798
7 Walliser Schwarzhalsziege Chèvre Col noir du Valais	2343	2379	2403	2484	2524	1999	1947	1948	1894	1760	1629	1665	1613	1535
8 Pfauenziege Chèvre Paon	1056	1192	1157	1241	1253	1059	1148	1197	1193	1206	1182	1140	1131	1040
9 Anglo Nubian Anglo-nubienne	92	90	97	95	118	121	122	96	77	45	31	32	26	17
11 Burenziege Chèvre Boer	1336	1546	1725	1971	2082	1816	1756	1808	1792	1755	1510	1721	1745	1610
12 Tauernschecken Pie du Tauern								82	117	125	131	179	199	235
13 Capra Sempione Chèvre du Simplon													33	54
14 Kupferhalsziege Chèvre Col fauve													179	232
15 Grünocchte Geiss Chèvre Col gris													39	51
Gesamttotal Total général	29390	30479	30305	32094	32830	25695	26243	27683	28870	28543	27309	28336	28167	27928

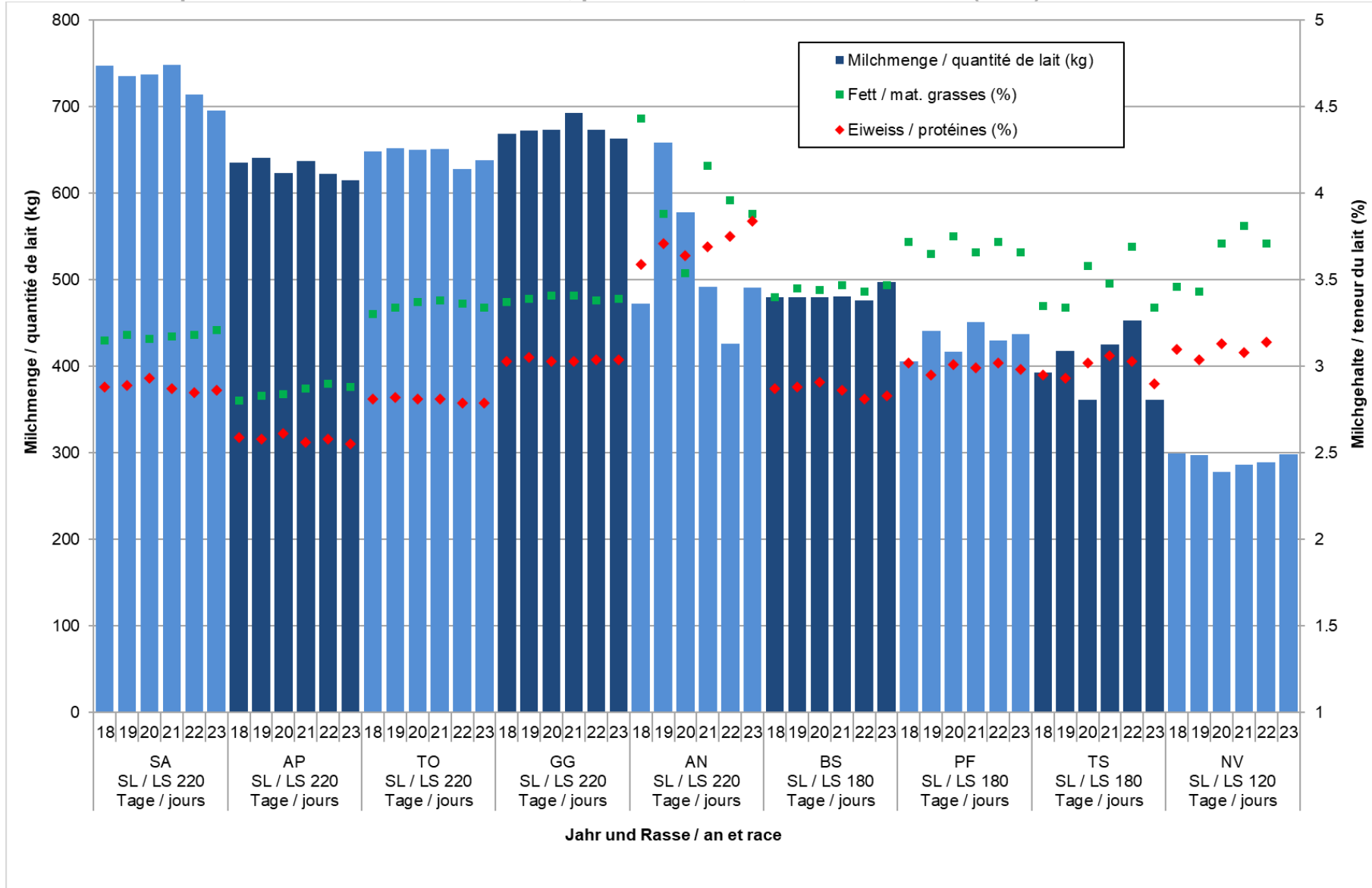


Milchleistung nach Standardabschluss (SL) 2023 (AKL 3)**Production laitières selon lactation standard (LS) 2023 (CA 3)**

Rasse race	Milchmenge quantité de lait kg	Milchmenge/Tag quantité de lait/jour kg	Fett mat. Grasses %	Eiweiss protéines %
SL / LS 220 Tage / jours				
Saanenziege / Chèvre Gessenay	696	3.2	3.2	2.9
Appenzellerziege / Chèvre d'Appenzell	615	2.8	2.9	2.6
Toggenburgerziege / Chèvre du Toggenbourg	638	2.9	3.3	2.8
Gämshfarbige Gebirgsziege / Chèvre Alpine chamoisée	663	3.0	3.4	3.0
Anglo Nubian / Anglo-nubienne	491	2.2	3.9	3.8
SL / LS 180 Tage / jours				
Bündner Strahlenziege / Chèvre Grisonne à raies	497	2.8	3.5	2.8
Pfauenziege / Chèvre Paon	437	2.4	3.7	3.0
Tauernschecken / Pie du Tauern	361	2.0	3.4	2.9
SL / LS 120 Tage / jours				
Nera Verzasca / Nera Verzasca	298	2.5	3.5	3.1

Entwicklung der Milchmenge und der Milchgehalte nach SL und Rasse zwischen 2018 und 2023 (AKL 3)

Evolution des quantités de lait et des taux du lait, par LS et race, entre 2017 et 2023 (CA 3)



Altersaufbau der Ziegen 2023

Structure d'âge des chèvres en 2023

Rasse race	Ziegen mit Würfeln in / chèvres ayant mis bas en						Total Ziegen / chèvres	
	AKL / CA 1		AKL / CA 2		AKL / CA 3		Anzahl nombre	Durchschnitt Alter moyenne d'âge
	Anz./nbre	%	Anz./nbre	%	Anz./nbre	%		
1 Saanenziege Chèvre Gessenay	1083	23	877	18	2782	59	4742	3.6
2 Appenzellerziege Chèvre d'Appenzell	183	18	151	15	690	67	1024	4.2
3 Toggenburgerziege Chèvre du Toggenbourg	636	21	661	22	1715	57	3012	3.6
4 Gämbsfarbige Gebirgsziege Chèvre Alpine chamoisée	1791	22	1549	19	4750	59	8090	3.7
5 Bündner Strahlenziege Chèvre Grisonne à raies	362	16	477	20	1496	64	2335	3.9
6 Nera Verzasca Nera Verzasca	26	4	144	23	467	73	637	4.5
7 Walliser Schwarzhalsziege Chèvre Col noir du Valais	43	5	149	17	706	79	898	4.9
8 Pfauenziege Chèvre Paon	100	10	172	18	706	72	978	4.1
9 Anglo Nubian Anglo-nubienne	0	0	1	10	9	90	10	5.6
11 Burenziege Chèvre Boer	85	8	231	21	767	71	1083	3.9
12 Tauernschecken Pie du Tauern	24	13	46	25	111	61	181	3.5
13 Capra Sempione Chèvre du Simplon	1	2	15	25	43	73	59	4.1
14 Kupferhalsziege Chèvre Col fauve	6	4	27	16	136	80	169	5.0
15 Grünochte Geiss Chèvre Col gris	1	2	18	33	35	65	54	4.0
Gesamttotal / Durchschnitt Total général / moyenne	4341	13	4518	19	14413	68	22990	3.8

AKL = Altersklasse, AKL 1 = bis 18 Monate, AKL 2 = 19-30 Monate, AKL 3 = über 30 Monate
CA = Catégorie d'âge, CA 1 = jusqu'à 18 mois, CA 2 = 19-30 mois, CA 3 = plus de 30 mois

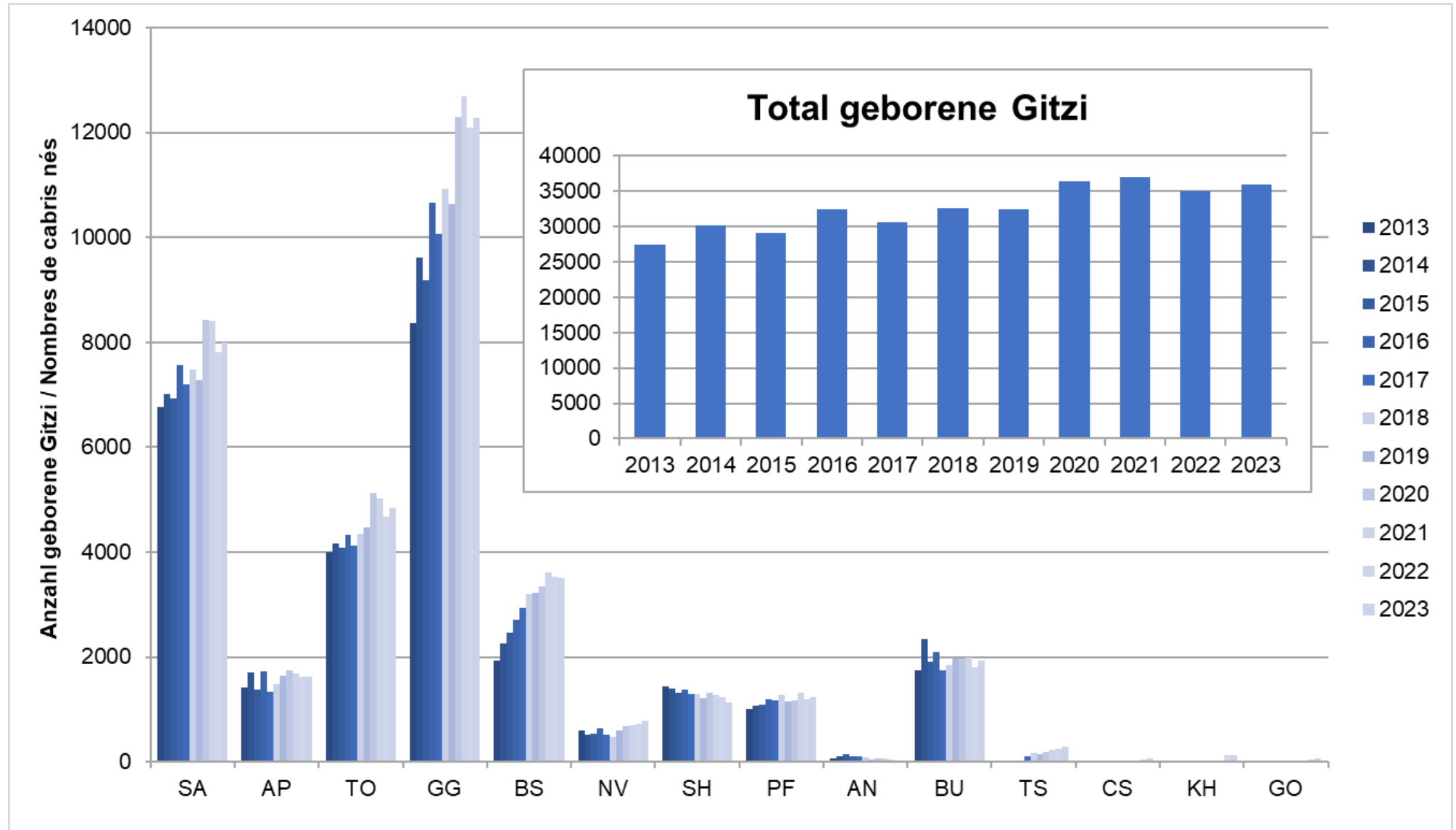
Ziegen mit Würfen / Geborene und zur Zucht nachgenommene Gitzi 2023

Chèvres avant mis bas / Cabris nés vivants et cabris sélectionnés pour l'élevage en 2023

Rasse race	Ziegen mit Würfen chèvres ayant mis bas		Anzahl geborene Gitzi nombre de cabris nés				Anzahl Gitzi zur Zucht nombre de cabris pour l'élevage					
	Anzahl nombre	Durchschnittsalter moyenne d'âge	m	w / f	Total	Ø Anz./WF nbre Ø / p.	m	Nachzucht élevage %	w / f	Nachzucht élevage %	Total	%
1 Saanenziege Chèvre Gessenay	4742	3.6	3891	4102	7993	1.6	260	7	1922	47	2182	27
2 Appenzellerziege Chèvre d'Appenzell	1024	4.2	851	779	1630	1.5	80	9	374	48	454	28
3 Toggenburgerziege Chèvre du Toggenbourg	2912	3.6	2276	2571	4847	1.5	201	9	1322	51	1523	31
4 Gämbsfarbige Gebirgsziege Chèvre Alpine chamoisée	8090	3.7	5814	6466	12280	1.4	436	7	3360	52	3796	31
5 Bündner Strahlenziege Chèvre Grisonne à raies	2335	3.9	1689	1819	3508	1.4	345	20	1106	61	1451	41
6 Nera Verzasca Nera Verzasca	637	4.5	350	438	788	1.2	96	27	225	51	321	41
7 Walliser Schwarzhalsziege Chèvre Col noir du Valais	898	4.9	522	613	1135	1.2	244	47	476	78	720	63
8 Pfauenziege Chèvre Paon	863	4.1	594	634	1228	1.4	91	15	382	60	473	39
9 Anglo Nubian Anglo-nubienne	10	5.6	8	12	20	1.9	1	13	8	67	9	45
11 Burenziege Chèvre Boer	1083	3.9	867	1059	1926	1.6	381	44	698	66	1079	56
12 Tauernschecken Pie du Tauern	181	3.5	143	157	300	1.5	14	10	115	73	129	43
13 Capra Sempione Chèvre du Simplon	59	4.1	32	43	75	1.2	12	38	28	65	40	53
14 Kupferhalsziege Chèvre Col fauve	169	5	95	122	123	1.2	47	49	83	68	130	106
15 Grünenochte Geiss Chèvre Col gris	54	4.0	31	37	68	1.1	13	42	21	57	34	50
Gesamttotal / Durchschnitt Total général / moyenne	23057	3.8	17163	18852	35921	1.6	2221	13	10120	54	12341	34

Anzahl geborene Gitzi je Rasse und Jahr sowie Jahrestotal aller Rassen zwischen 2013 und 2023

Nombres de cabris nés vivants par race et par an, et totaux annuels de toutes les races, entre 2013 et 2023



Erstablammalter / Zwischenwurfzeit 2023

Age à la première mise bas / Intervalle entre les mises bas 2023

Rasse race	EAA 1. Wurf / APM 1 ^{ère} portée		ZWZ ab 2. Wurf / IEMB dès 2 ^e portée	
	Anzahl Würfe nombre portées	Ø Alter (Tage) âge Ø (jours)	Anzahl Würfe nombre portées	Ø Tage Ø jours
1 Saanenziege / Chèvre Gessenay	1083	458	3659	408
2 Appenzellerziege / Chèvre d'Appenzell	183	507	841	382
3 Toggenburgerziege / Chèvre du Toggenbourg	636	472	2276	386
4 Gämsharige Gebirgsziege / Chèvre Alpine chamoisée	1791	492	6299	385
5 Bündner Strahlenziege / Chèvre Grisonne à raies	362	596	1973	396
6 Nera Verzasca / Nera Verzasca	26	824	611	416
7 Walliser Schwarzhalsziege / Chèvre Col noir du Valais	43	842	855	458
8 Pfauenziege / Chèvre Paon	100	642	763	388
9 Anglo Nubian / Anglo-nubienne	0	692	10	403
11 Burenziege / Chèvre Boer	85	784	998	431
12 Tauernschecken / Pie du Tauern	24	649	157	377
13 Capra Sempione / Chèvre du Simplon	1	1112	58	572
14 Kupferhalsziege / Chèvre Col fauve	6	782	163	454
15 Grünochte Geiss / Chèvre Col gris	1	1099	53	506
Gesamttotal / Durchschnitt	4341	506	18716	399
Total général / moyenne				

EAA = Erstablammalter, ZWZ = Zwischenwurfzeit

Unter Anzahl Würfe ist die Menge aufgeführt, welche zur Berechnung des Erstablammalters (EAA) und der Zwischenwurfzeit (ZWZ) diente.

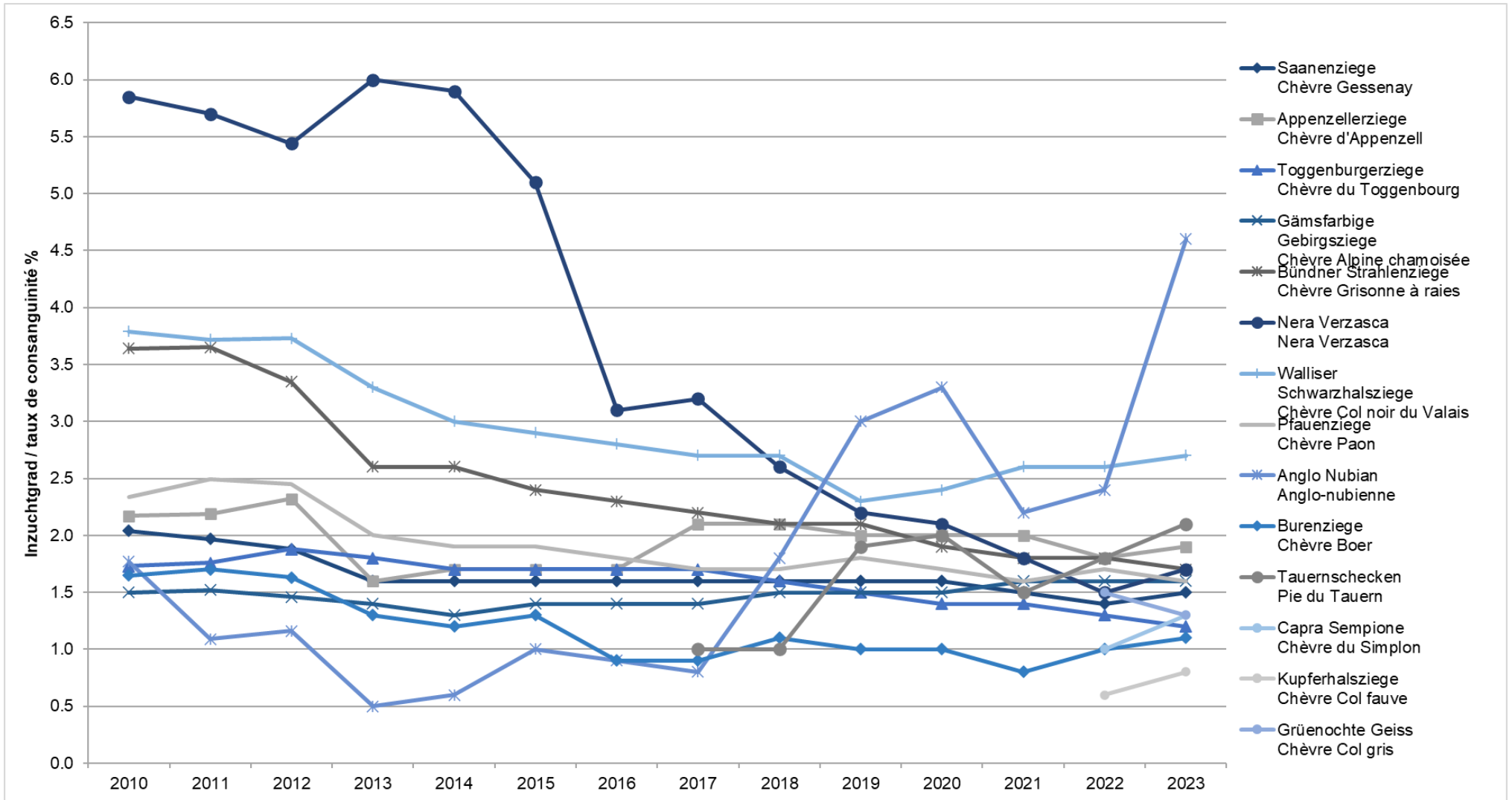
APM = Age à la première mise bas, IEMB = Intervalle entre les mises bas

Sous le nombre de portées, on indique le nombre qui a servi au calcul de l'âge à la première mise bas (APM) et de l'intervalle entre mises bas (IEMB).

Entwicklung des Inzuchtgrades seit 2010 bei allen Rassen

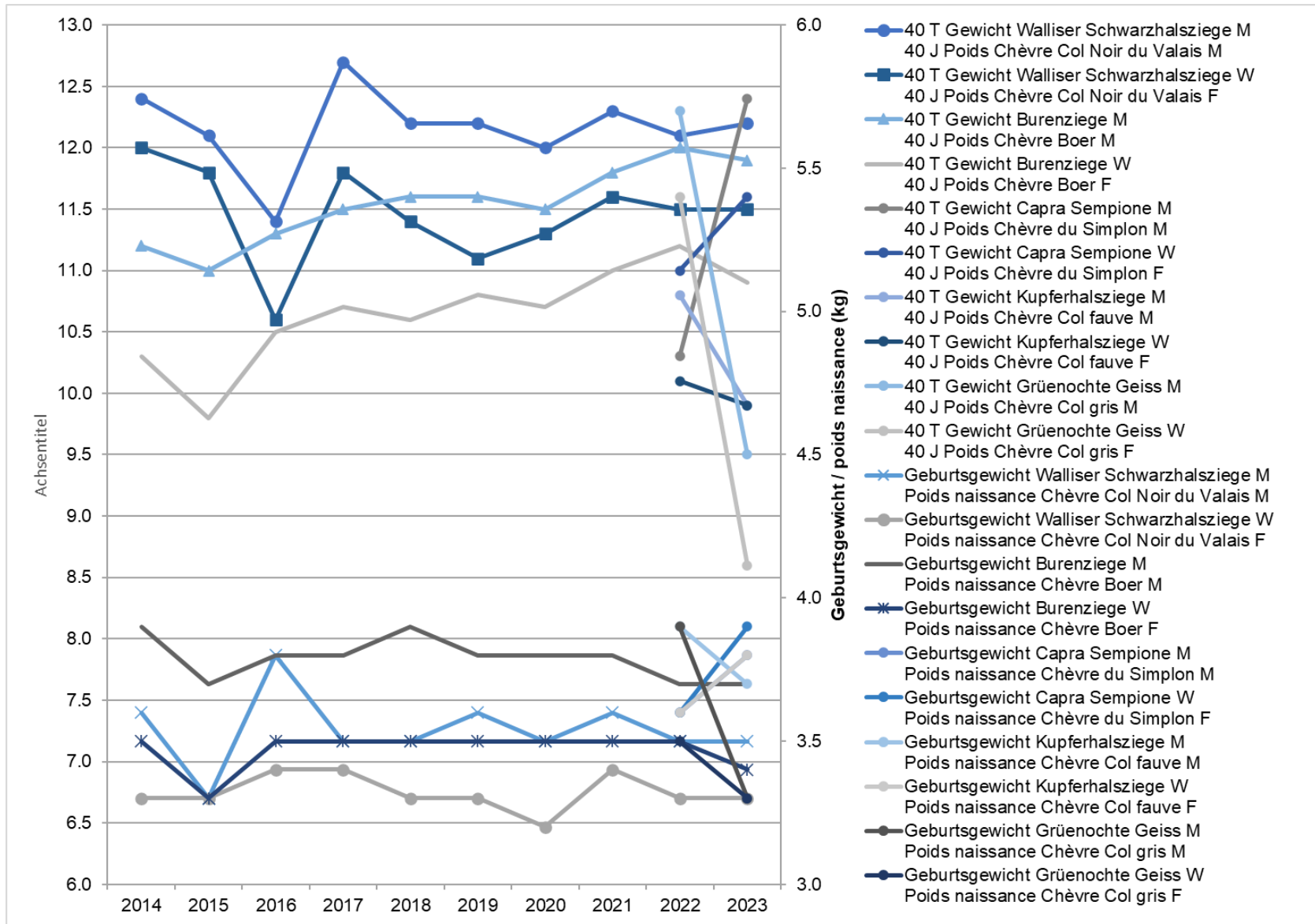
Evolution du taux de consanguinité depuis 2010 chez toutes les races

Rasse race	2010	2011	2012	2013	2014	2015	2016	2017	2018	2019	2020	2021	2022	2023
1 Saanenziege Chèvre Gessenay	2.0	2.0	1.9	1.6	1.6	1.6	1.6	1.6	1.6	1.6	1.6	1.5	1.4	1.5
2 Appenzellerziege Chèvre d'Appenzell	2.2	2.2	2.3	1.6	1.7	1.7	1.7	2.1	2.1	2	2	2.0	1.8	1.9
3 Toggenburgerziege Chèvre du Toggenbourg	1.7	1.8	1.9	1.8	1.7	1.7	1.7	1.7	1.6	1.5	1.4	1.4	1.3	1.2
4 Gämbsfarbige Gebirgsziege Chèvre Alpine chamoisée	1.5	1.5	1.5	1.4	1.3	1.4	1.4	1.4	1.5	1.5	1.5	1.6	1.6	1.6
5 Bündner Strahlenziege Chèvre Grisonne à raies	3.6	3.7	3.4	2.6	2.6	2.4	2.3	2.2	2.1	2.1	1.9	1.8	1.8	1.7
6 Nera Verzasca Nera Verzasca	5.9	5.7	5.4	6	5.9	5.1	3.1	3.2	2.6	2.2	2.1	1.8	1.5	1.7
7 Walliser Schwarzhalsziege Chèvre Col noir du Valais	3.8	3.7	3.7	3.3	3	2.9	2.8	2.7	2.7	2.3	2.4	2.6	2.6	2.7
8 Pfauenziege Chèvre Paon	2.3	2.5	2.5	2	1.9	1.9	1.8	1.7	1.7	1.8	1.7	1.6	1.7	1.6
9 Anglo Nubian Anglo-nubienne	1.8	1.1	1.2	0.5	0.6	1	0.9	0.8	1.8	3	3.3	2.2	2.4	4.6
11 Burenziege Chèvre Boer	1.7	1.7	1.6	1.3	1.2	1.3	0.9	0.9	1.1	1	1	0.8	1	1.1
12 Tauernschecken Pie du Tauern								1	1	1.9	2.0	1.5	1.8	2.1
13 Capra Sempione Chèvre du Simplon													1	1.3
14 Kupferhalsziege Chèvre Col fauve													0.6	0.8
15 Grünochte Geiss Chèvre Col gris													1.5	1.3



Die durchschnittlichen ALP-Gewichte der ALP-Rassen seit 2014

Poids EPN moyens relevés pour les races EPN depuis 2014



Lebtageszunahme (LTZ) in Gramm bei ALP-Rassen seit 2013

Les croûts journaliers (CJ) en grammes pour les races EPN, depuis 2013

Rasse race	2013	2014	2015	2016	2017	2018	2019	2020	2021	2022	2023
Walliser Schwarzhalsziege m Chèvre Col noir du Valais m	233	220	225	218	230	217	215	213	218	215	218
Walliser Schwarzhalsziege w Chèvre Col noir du Valais f	223	218	213	208	210	203	195	203	205	205	205
Burenziege m Chèvre Boer m	182	183	188	188	193	192	195	193	200	208	205
Burenziege w Chèvre Boer f	174	170	175	175	180	177	183	180	188	193	188
Capra Sempione m Chèvre du Simplon m										168	215
Capra Sempione w Chèvre du Simplon f										185	193
Kupferhalsziege m Chèvre Col fauve m										173	155
Kupferhalsziege w Chèvre Col fauve f										163	153
Grüenochte Geiss m Chèvre Col gris m										210	155
Grüenochte Geiss w Chèvre Col gris f										203	133
Durchschnitt / moyenne	203	198	200	197	203	197	197	197	203	205	199

